

COMUNE DI PAVULLO NEL FRIGNANO

Sistema insediativo rurale

1.1 Territorio rurale: analisi degli insediamenti e degli edifici isolati di interesse storico

SCHEDA DI INDAGINE N. 15

SEZIONE 1 - LOCALIZZAZIONE

Frazione : BENEDELLO

Toponimo: **LA MISSIONE DI CAMURANA**

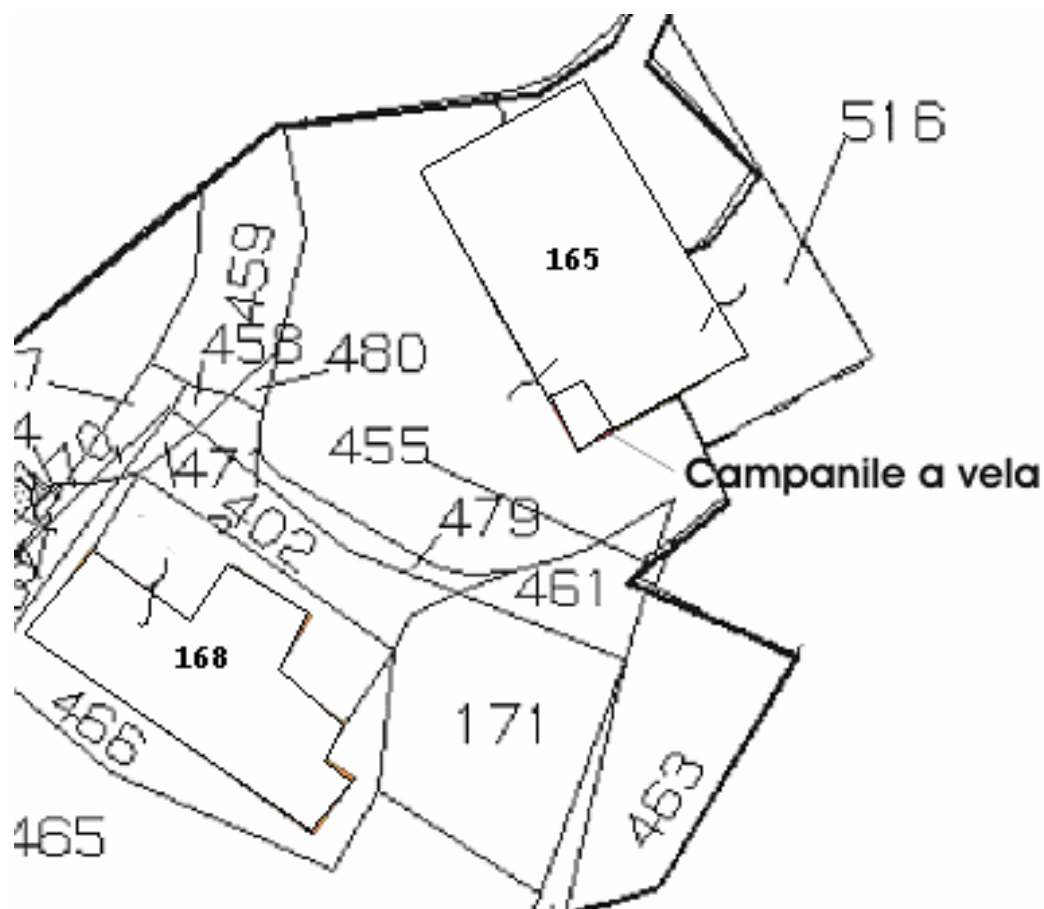
Unità immobiliare n. : Foglio 43 – Mappali 168, 165

EDIFICI STORICO-ARCHITETTONICI: Parte del mappale 165 (campanile a vela)
(TUTELATI DAL P.S.C.)

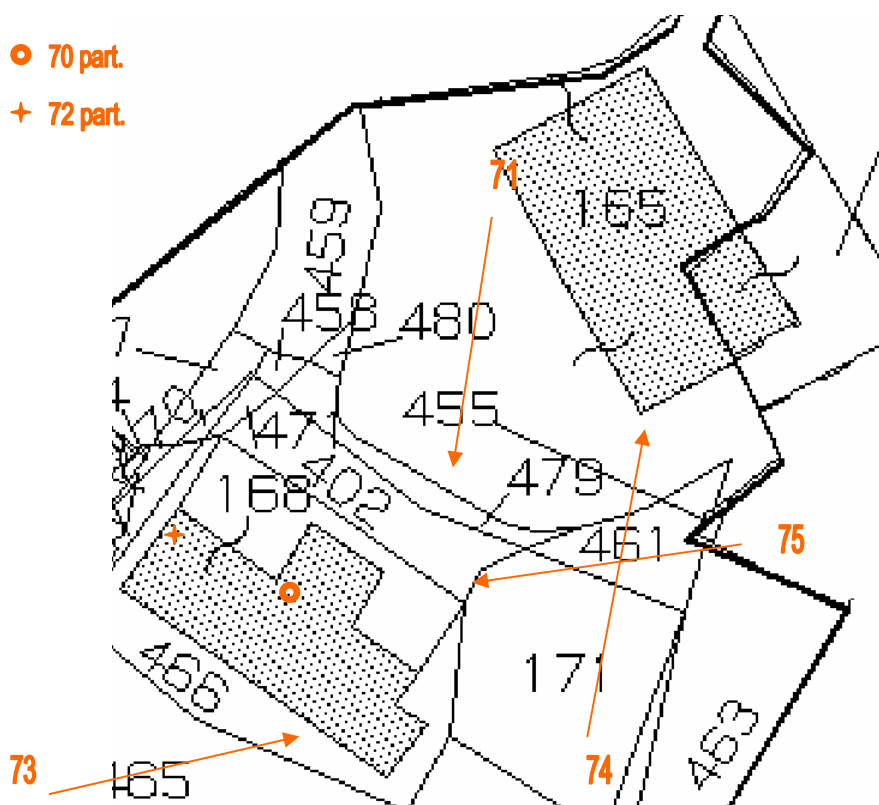
EDIFICI CULTURALI-TESTIMONIALI: Mappali 165/168
(TUTELATI DAL R.U.E.)

Datazione:

- certa: sec.XVII-XVIII
- presunta



Stralcio di mappa catastale



Punti di ripresa fotografica



Foto n. 71



Foto n. 73



Foto n. 75



Foto n. 70



Foto n. 72



Foto n. 74

SEZIONE 2 – CONDIZIONE GIURIDICA

2.1. – Condizione giuridica

Proprietà di:

- ente e privato (proprietà mista)
- ente locale
- privato
- ente ecclesiastico

2.2. – Vincoli

Decreti di vincolo ministeriali:

- sì
- no

Vincoli di altre amministrazioni:

- sì
- no

SEZIONE 3 – ANALISI TIPOLOGICA

3.1. – Qualificazione

- borgo medievale
- castello e borgo medievale
- nucleo rurale
- torre e borgo
- chiesa e borgo

altro

COMUNE DI PAVULLO NEL FRIGNANO – SCHEDA N.

3.2. – Caratteristiche dell'edificio

3.2.1. – Tipologia edilizia

- casa padronale
- casa a balchio
- casa-torre
- torre
- edificio/i medievale/i
- edificio/i rinascimentale/i
- castello
- casa rurale
- stalla/fienile
- ricovero attrezzi/magazzino
- pollaio
- forno
- lavatoio
- mulino
- fornace

- ponte
- chiesa
- oratorio

Annotazioni:

La località della Missione, o di Cà di Severo, è costituita da due gruppi di edifici accorpati tra cui si nota un piccolo campanile a vela con bifora. Sul lato a valle si rileva un massiccio edificio settecentesco a pianta quadrata (mapp. 168) con notevoli pietre cantonali e compatta tessitura muraria.

3.2.2. – Caratteri significativi delle strutture

Tipologia delle strutture verticali:

- in mattoni
- in cemento armato
- in mattoni facciavista
- in pietra
- intonacate
- altro

Pianta:

- quadrata
- rettangolare
- ellittica
- poligonale
- circolare
- irregolare
- ad H
- a C
- a U
- a L
- a T

Copertura:

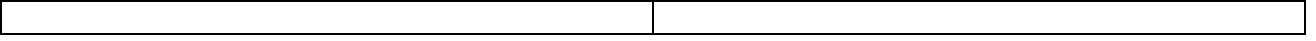
- originale
- sostituita

Tipologia:

- piana
- a tetto a 1 falda
- a tetto a 2 falde
- a tetto a 3 falde
- a tetto a 4 falde

Manto di copertura:

- coppi
- altro



3.2.3. – Caratteristiche architettoniche significative**Caratteristiche architettoniche e decorative:**

- scale
- porticati
- architravi scolpiti
- portali
- volte
- decorazioni di sottogronda
- affreschi
- bifore, trifore ecc...
- altri elementi di pregio: campanile a vela

Elementi artificiali di pregio.**Permanenza di elementi di arredo storici:**

- aia lastricata
- muro di recinzione
- portale di recinzione
- pozzi
- concimaie
- altro:

3.2.4. – Caratteristiche degli spazi esterni e di relazione**Giudizio sintetico sulle qualità complessive degli spazi esterni:**

- di grande valore ambientale
- di significativo valore ambientale
- di valore ambientale compromesso

Elementi vegetazionali di pregio:

- siepi di recinzione
- alberi in filare
- sistemazione a giardino
- altro

SEZIONE 4. – STATO DI CONSERVAZIONE**Giudizio sintetico sullo stato di conservazione generale:**

- ottimo
- buono
- mediocre
- pessimo
- rudere

Recenti interventi edilizi:

- di manutenzione
- di restauro/ risanamento conservativo
- di ristrutturazione

SEZIONE 5. – DESTINAZIONE D'USO**Originaria:**

- residenza rurale
- residenza stagionale
- servizi rurali
- edificio di culto

Attuale:

- residenza
- residenza stagionale
- servizi
- edificio di culto
- in abbandono
- in disuso
- servizi pubblici

Usi compatibili:

- residenza
- servizi
- altro

Elementi di pregio da salvaguardare:

campanile a vela

5.1. – Definizione degli interventi urbanistici (ai sensi della L.R. 2002/31)**Interventi di:**

- manutenzione ordinaria
- manutenzione straordinaria
- restauro scientifico (campanile a vela)
- restauro e risanamento conservativo (mapp. 168)

- ripristino tipologico
- ristrutturazione edilizia (mapp,165)
- ristrutturazione urbanistica
- demolizione
- recupero e risanamento delle aree libere